


Grundrisstyp

Studio | 34.2 m² | Süd

Die Angaben und Pläne dienen lediglich der allgemeinen Information und erfolgen ohne Gewähr. Stand: 08.05.2018

 1:100

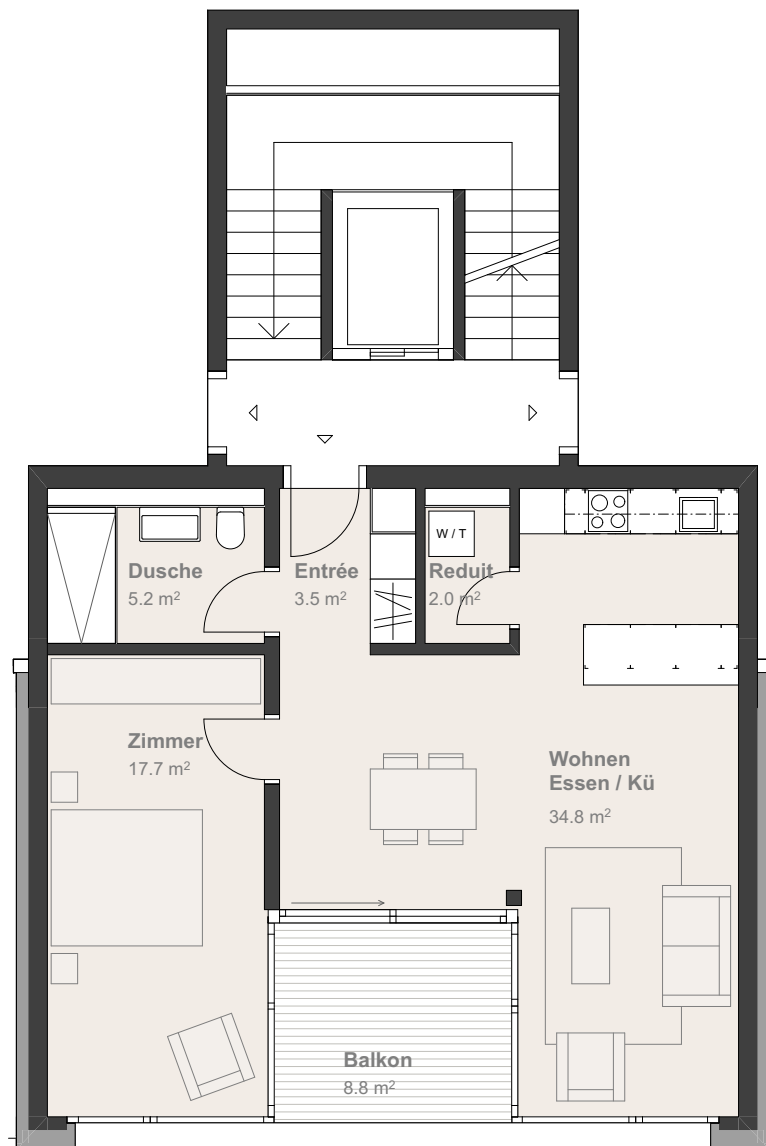
www.hammerwerk.ch



WORBLAUFEN

HAMMERWERK

An der Aare zuhause.



Grundrisstyp

2.5 Zimmer | 63.2 m² | Süd

Die Angaben und Pläne dienen lediglich der allgemeinen Information und erfolgen ohne Gewähr. Stand: 08.05.2018



1:100

www.hammerwerk.ch



WORBLAUFEN

HAMMERWERK

An der Aare zuhause.



Grundrisstyp

3.5 Zimmer | 93.7 m² | Süd/West

Die Angaben und Pläne dienen lediglich der allgemeinen Information und erfolgen ohne Gewähr. Stand: 08.05.2018



1:100

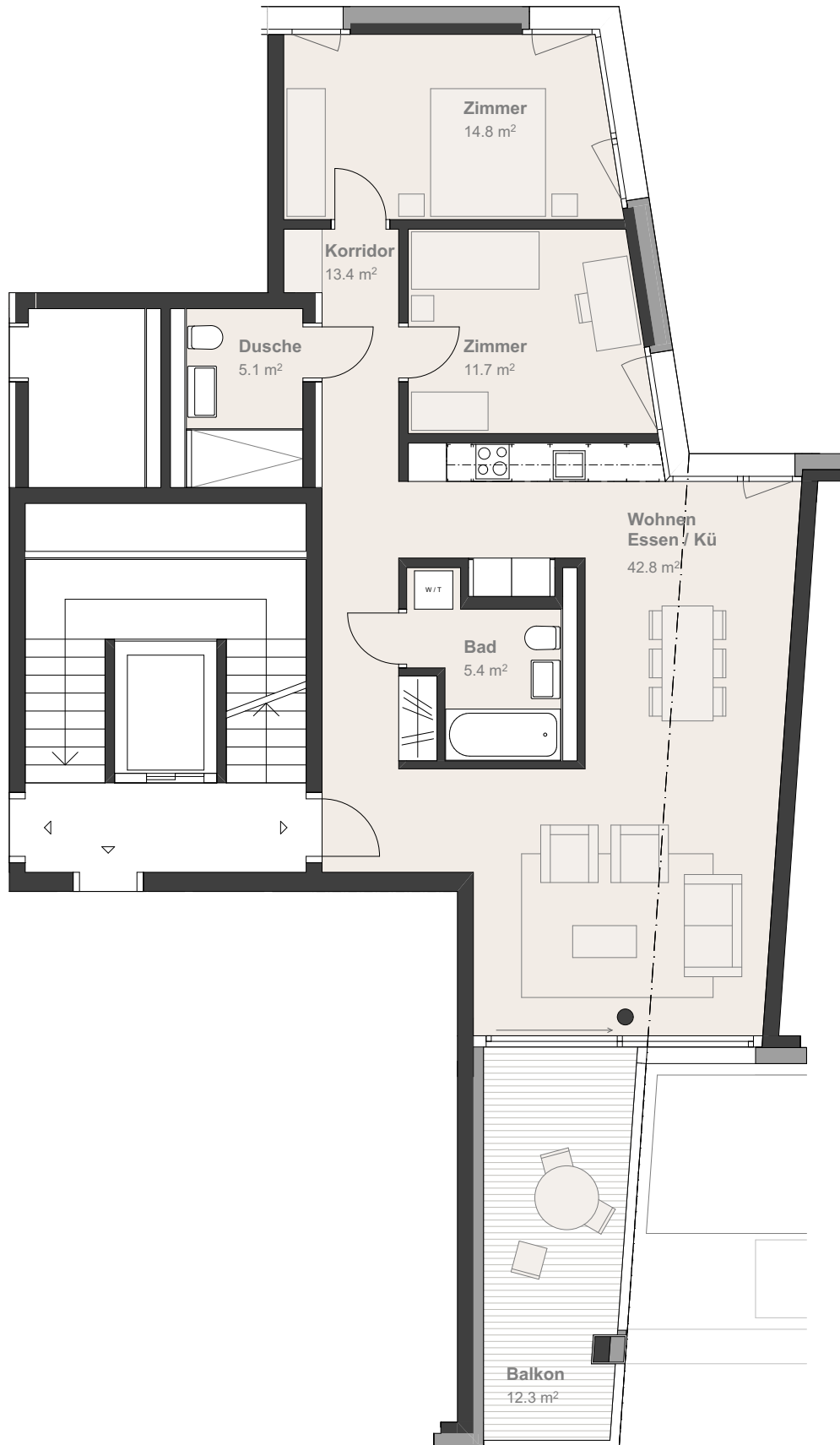
www.hammerwerk.ch



WORBLAUFEN

HAMMERWERK

An der Aare zuhause.



Grundrisstyp

3.5 Zimmer | 93.3 m² | Süd/Ost

Die Angaben und Pläne dienen lediglich der allgemeinen Information und erfolgen ohne Gewähr. Stand: 08.05.2018



1:100

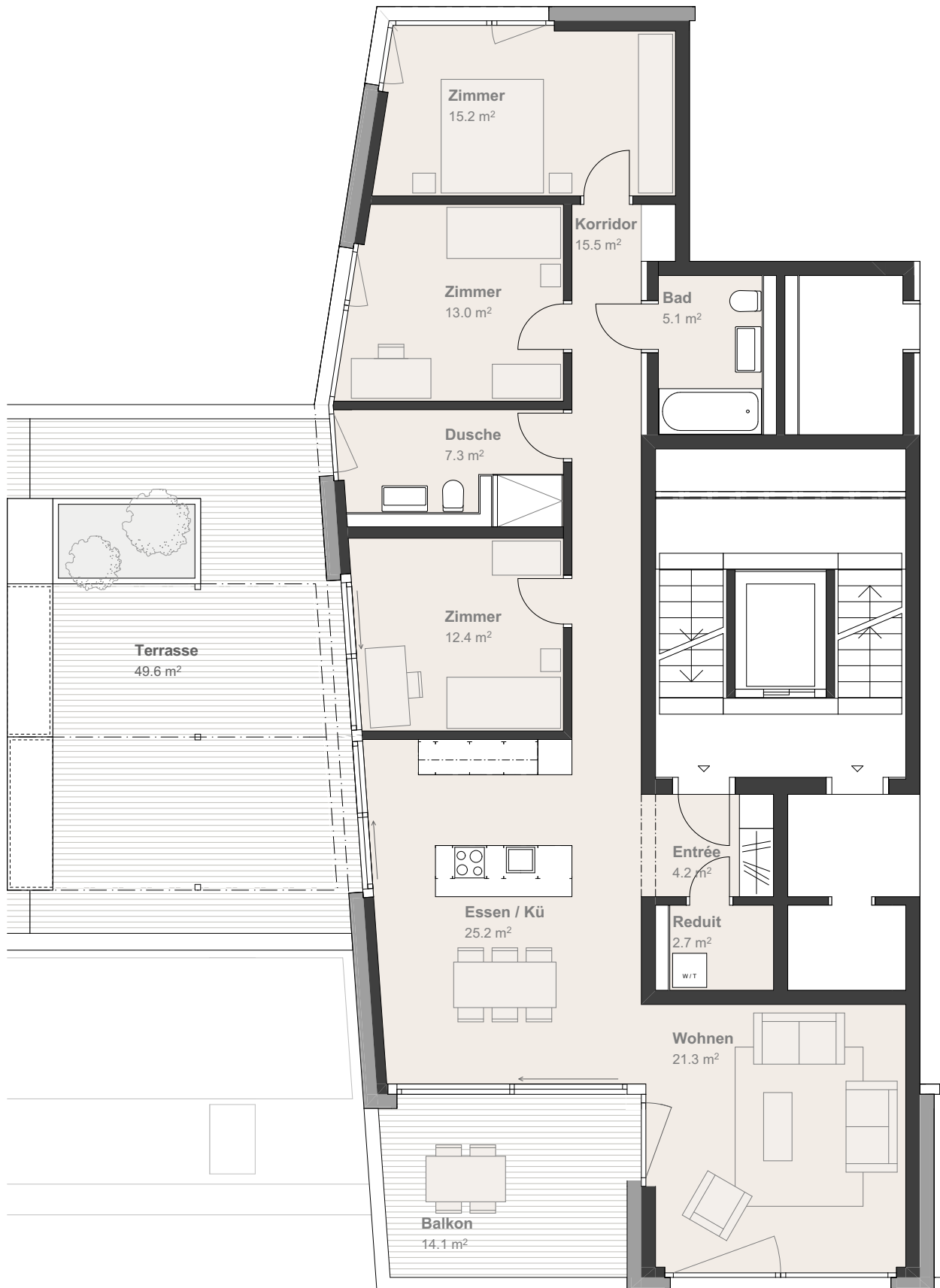
www.hammerwerk.ch



WORBLAUFEN

HAMMERWERK

An der Aare zuhause.



Grundrisstyp

4.5 Zimmer mit Terrasse | 121.8 m² | Süd/West

Die Angaben und Pläne dienen lediglich der allgemeinen Information und erfolgen ohne Gewähr. Stand: 08.05.2018



1:100

www.hammerwerk.ch



WORBLAUFEN

HAMMERWERK

An der Aare zuhause.



Grundrisstyp

4.5 Zimmer | 106.6 m² | Süd/Ost

Die Angaben und Pläne dienen lediglich der allgemeinen Information und erfolgen ohne Gewähr. Stand: 08.05.2018

1:100

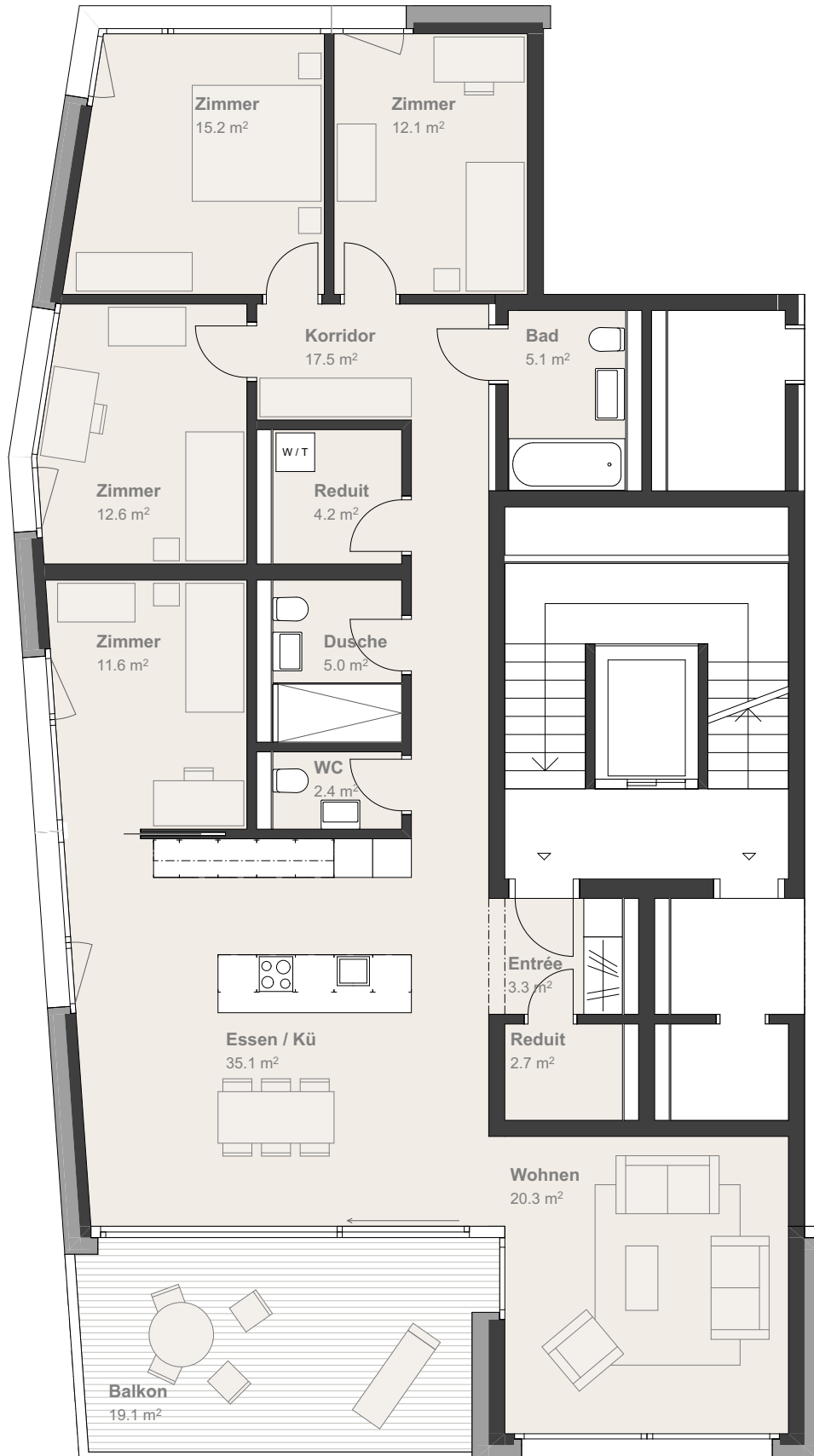
www.hammerwerk.ch



WORBLAUFEN

HAMMERWERK

An der Aare zuhause.



Grundrisstyp

5.5 Zimmer | 148.2 m² | Süd/West

Die Angaben und Pläne dienen lediglich der allgemeinen Information und erfolgen ohne Gewähr. Stand: 08.05.2018



1:100

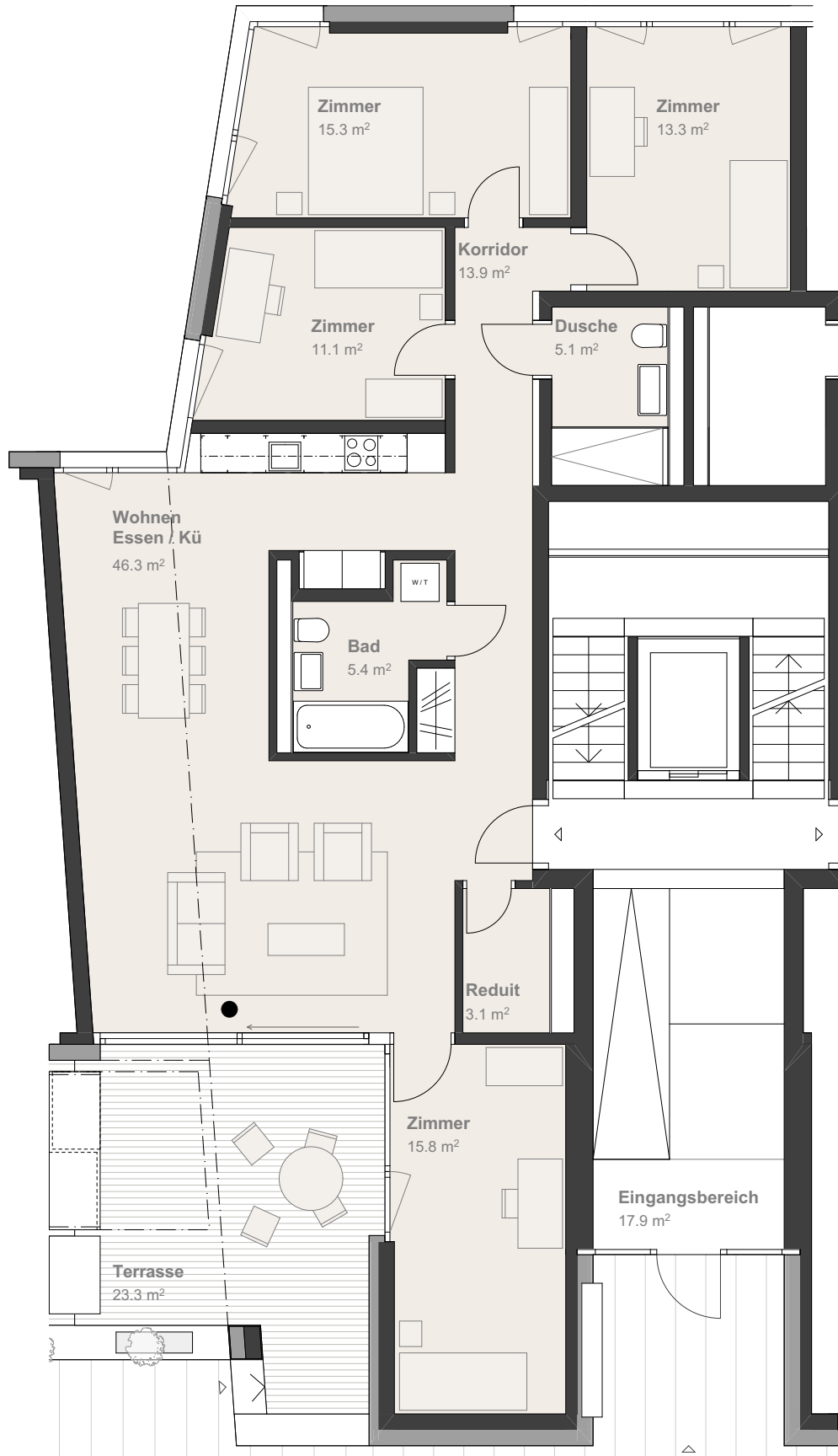
www.hammerwerk.ch



WORBLAUFEN

HAMMERWERK

An der Aare zuhause.



Grundrisstyp

5.5 Zimmer | 129.4 m² | Süd/West

Die Angaben und Pläne dienen lediglich der allgemeinen Information und erfolgen ohne Gewähr. Stand: 08.05.2018

1:100

www.hammerwerk.ch